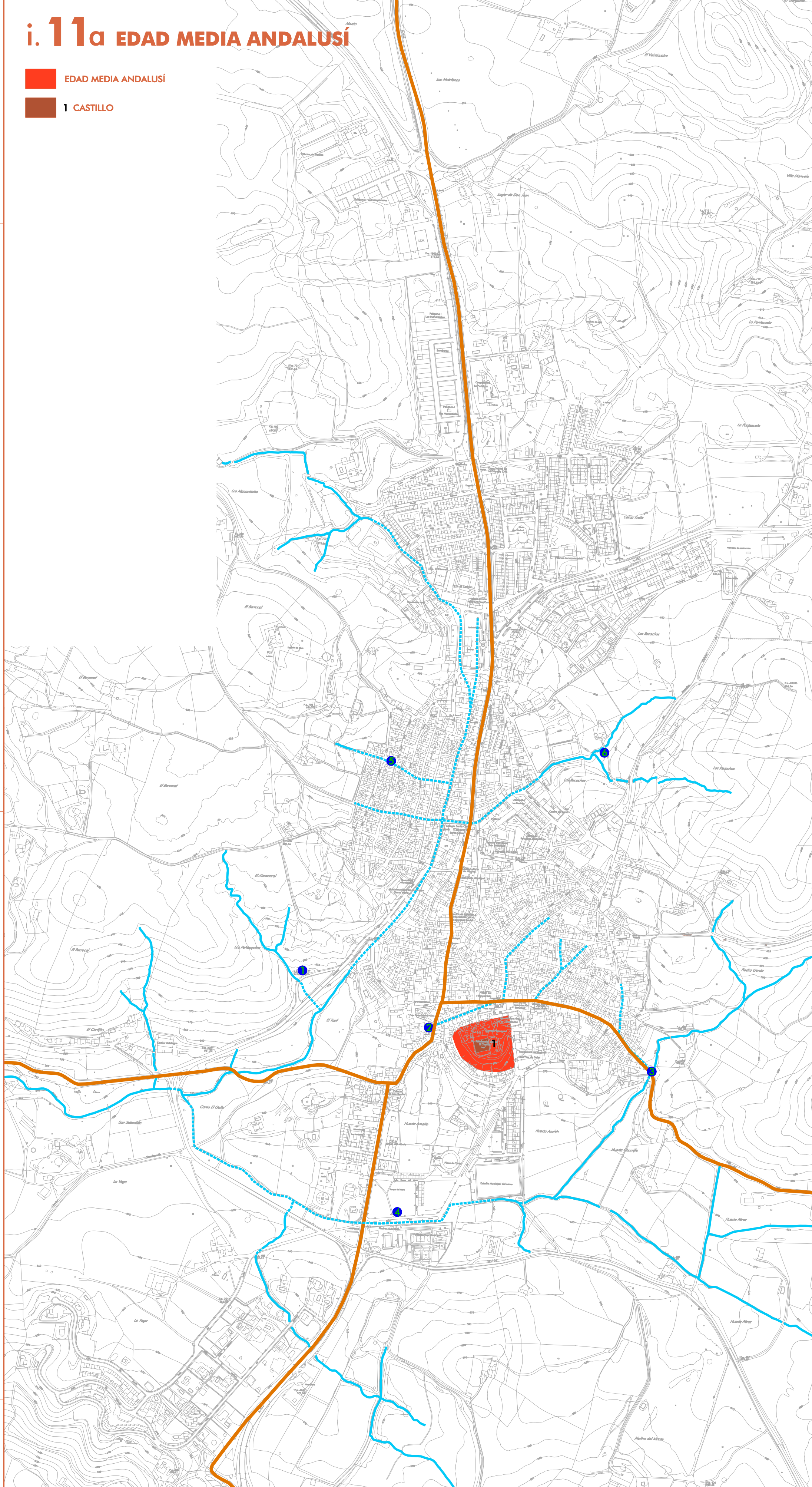


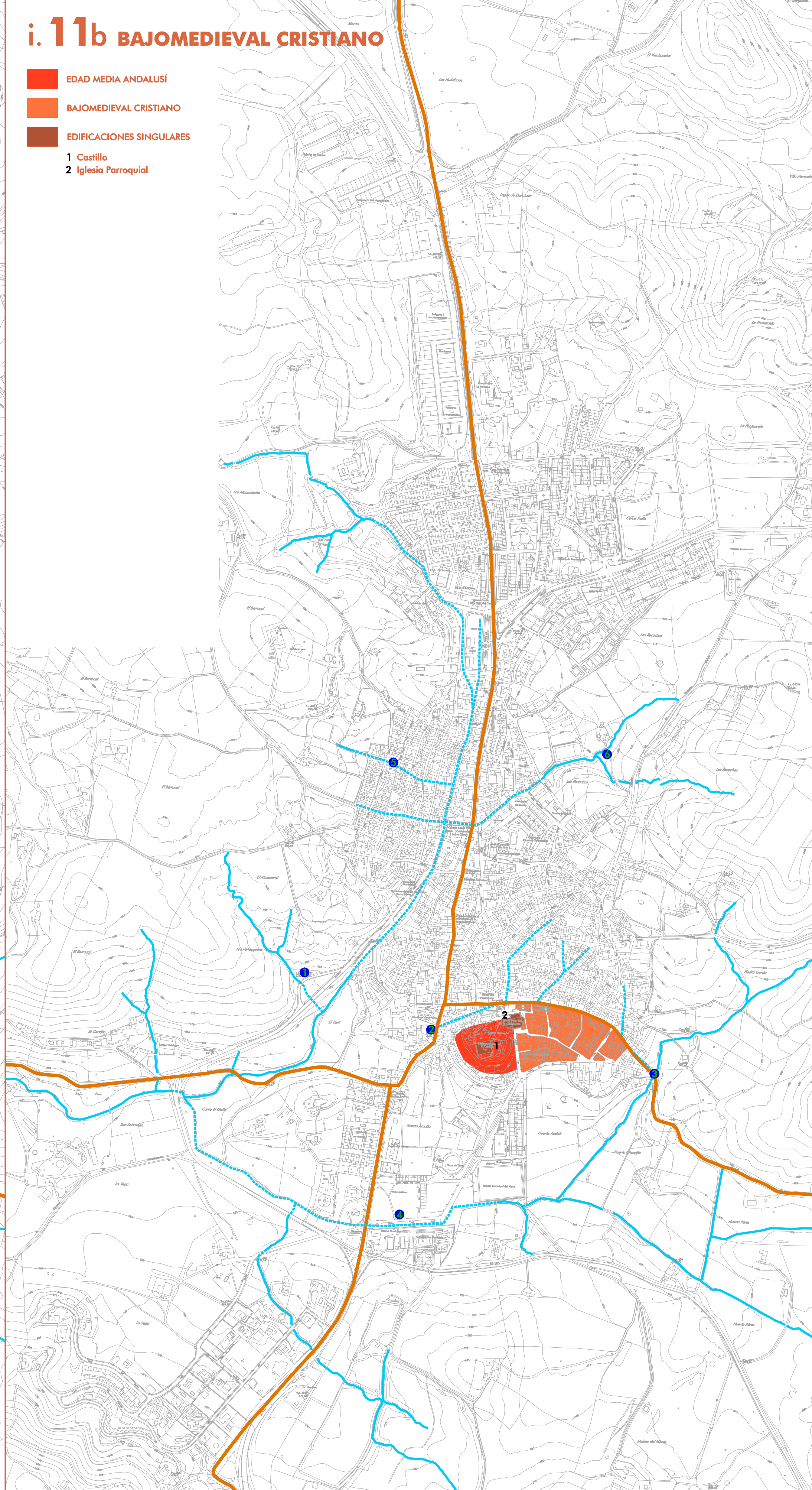
i. 11a EDAD MEDIA ANDALUSÍ

- EDAD MEDIA ANDALUSÍ
- 1 CASTILLO



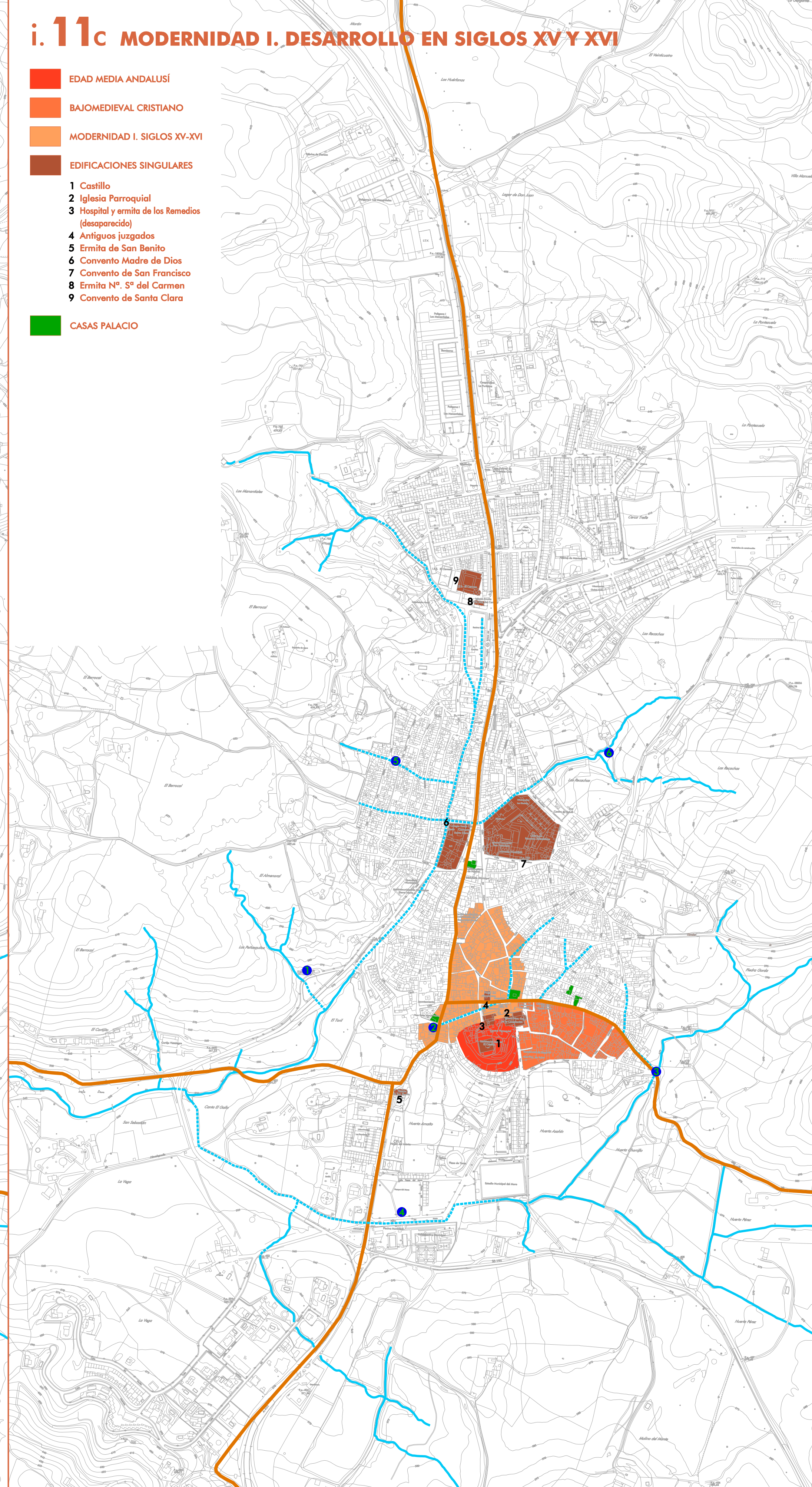
i. 11b BAJOMEDIEVAL CRISTIANO

- EDAD MEDIA ANDALUSÍ
- BAJOMEDIEVAL CRISTIANO
- EDIFICACIONES SINGULARES
- 1 Castillo
- 2 Iglesia Parroquial



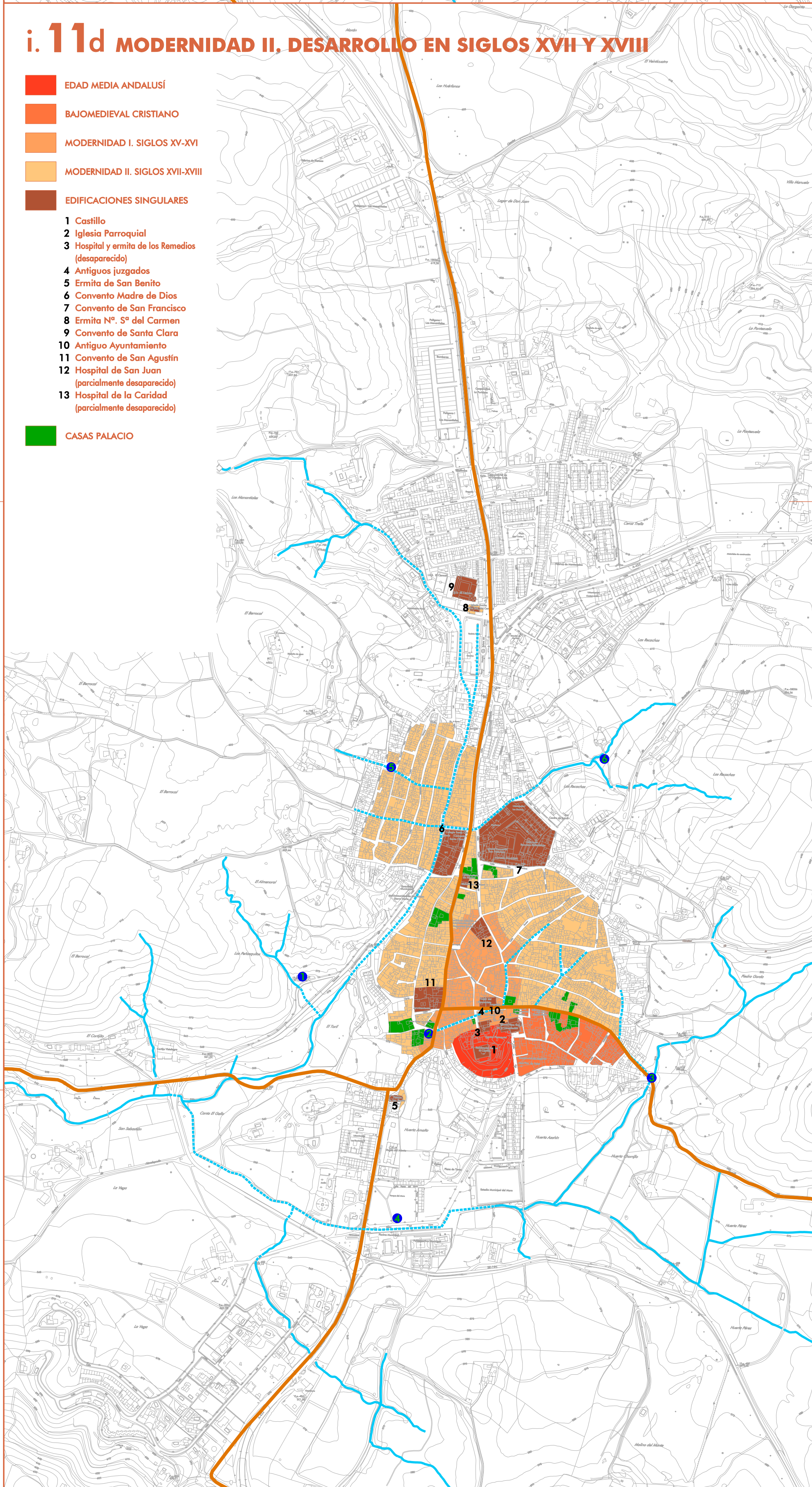
i. 11c MODERNIDAD I. DESARROLLO EN SIGLOS XV Y XVI

- EDAD MEDIA ANDALUSÍ
- BAJOMEDIEVAL CRISTIANO
- MODERNIDAD I. SIGLOS XV-XVI
- EDIFICACIONES SINGULARES
- 1 Castillo
- 2 Iglesia Parroquial
- 3 Hospital y ermita de los Remedios (desaparecido)
- 4 Antiguos juzgados
- 5 Ermita de San Benito
- 6 Convento Madre de Dios
- 7 Convento de San Francisco
- 8 Ermita N.º 5.º del Carmen
- 9 Convento de Santa Clara
- CASAS PALACIO



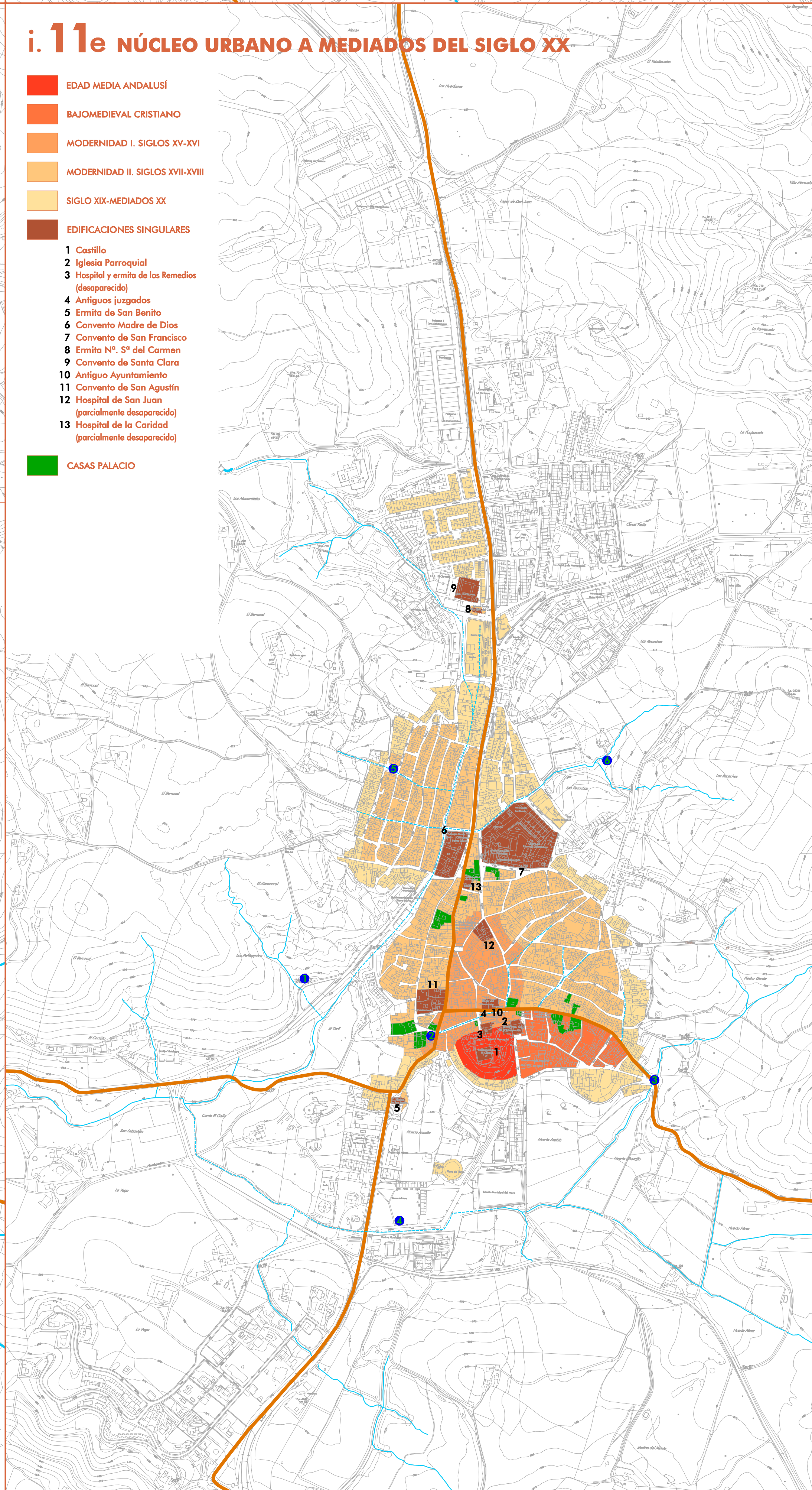
i. 11d MODERNIDAD II. DESARROLLO EN SIGLOS XVII Y XVIII

- EDAD MEDIA ANDALUSÍ
- BAJOMEDIEVAL CRISTIANO
- MODERNIDAD I. SIGLOS XV-XVI
- MODERNIDAD II. SIGLOS XVII-XVIII
- EDIFICACIONES SINGULARES
- 1 Castillo
- 2 Iglesia Parroquial
- 3 Hospital y ermita de los Remedios (desaparecido)
- 4 Antiguos juzgados
- 5 Ermita de San Benito
- 6 Convento Madre de Dios
- 7 Convento de San Francisco
- 8 Ermita N.º 5.º del Carmen
- 9 Convento de Santa Clara
- 10 Antiguo Ayuntamiento
- 11 Convento de San Agustín
- 12 Hospital de San Juan (parcialmente desaparecido)
- 13 Hospital de la Caridad (parcialmente desaparecido)
- CASAS PALACIO



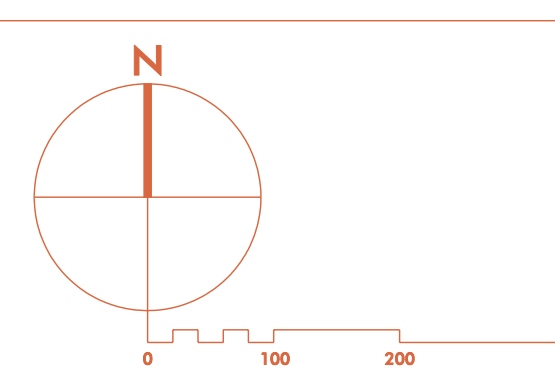
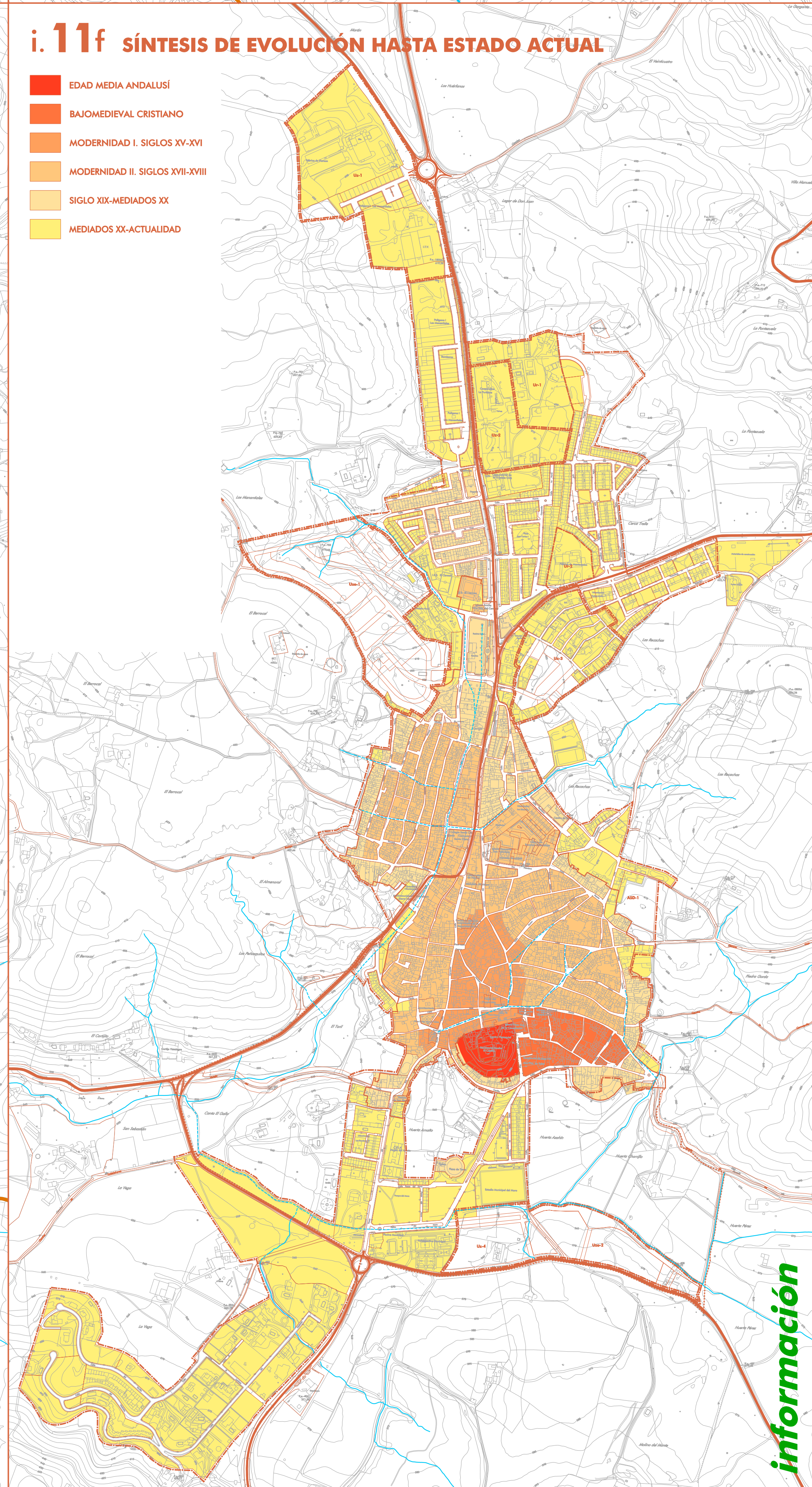
i. 11e NÚCLEO URBANO A MEDIADOS DEL SIGLO XX

- EDAD MEDIA ANDALUSÍ
- BAJOMEDIEVAL CRISTIANO
- MODERNIDAD I. SIGLOS XV-XVI
- MODERNIDAD II. SIGLOS XVII-XVIII
- SIGLO XIX-MEDIADOS XX
- EDIFICACIONES SINGULARES
- 1 Castillo
- 2 Iglesia Parroquial
- 3 Hospital y ermita de los Remedios (desaparecido)
- 4 Antiguos juzgados
- 5 Ermita de San Benito
- 6 Convento Madre de Dios
- 7 Convento de San Francisco
- 8 Ermita N.º 5.º del Carmen
- 9 Convento de Santa Clara
- 10 Antiguo Ayuntamiento
- 11 Convento de San Agustín
- 12 Hospital de San Juan (parcialmente desaparecido)
- 13 Hospital de la Caridad (parcialmente desaparecido)
- CASAS PALACIO



i. 11f SÍNTESIS DE EVOLUCIÓN HASTA ESTADO ACTUAL

- EDAD MEDIA ANDALUSÍ
- BAJOMEDIEVAL CRISTIANO
- MODERNIDAD I. SIGLOS XV-XVI
- MODERNIDAD II. SIGLOS XVII-XVIII
- SIGLO XIX-MEDIADOS XX
- MEDIADOS XX-ACTUALIDAD



- ANTIGUAS VÍAS DE COMUNICACIÓN
- ARROYOS
- ANTIGUOS CURSOS DE AGUA ACTUALMENTE ENTUBADOS O INTEGRADOS EN LA RED DE SANEAMIENTO DE PLUVIALES
- FUENTES
- 1 El Julio
- 2 El Consejo
- 3 El Chorrillo
- 4 El Moro
- 5 Fuente Nueva
- 6 La Racacha

DOCUMENTO DE DIAGNÓSTICO PREVI
FECHA DE REDACCIÓN:
TRANSACCIÓN:
COMISIÓN INICIATIVA:
AJUNTAMIENTO LOCAL:
APROBACIÓN LOCAL:
APROBACIÓN DEFINITIVA:
REDACCIÓN:
ALFONSO UNIBAS AGÜERA, / ARQUITECTO

ORGANISMO COLABORADOR
DIPUTACION DE SEVILLA

AYUNTAMIENTO DE CAZALLA DE LA SIERRA
PLAN BÁSICO DE ORDENACIÓN MUNICIPAL
RANCO DE INFORMACIÓN
NÚCLEO URBANO
EVOLUCIÓN HISTÓRICA i. 11
ESCALA: 1:6.000

información