

**USOS ACTUALES**

**RESIDENCIAL**

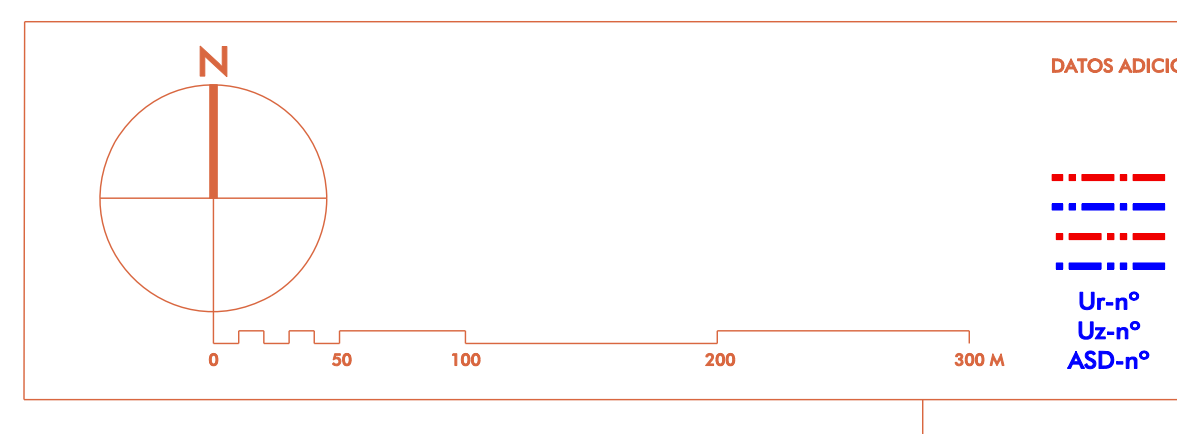
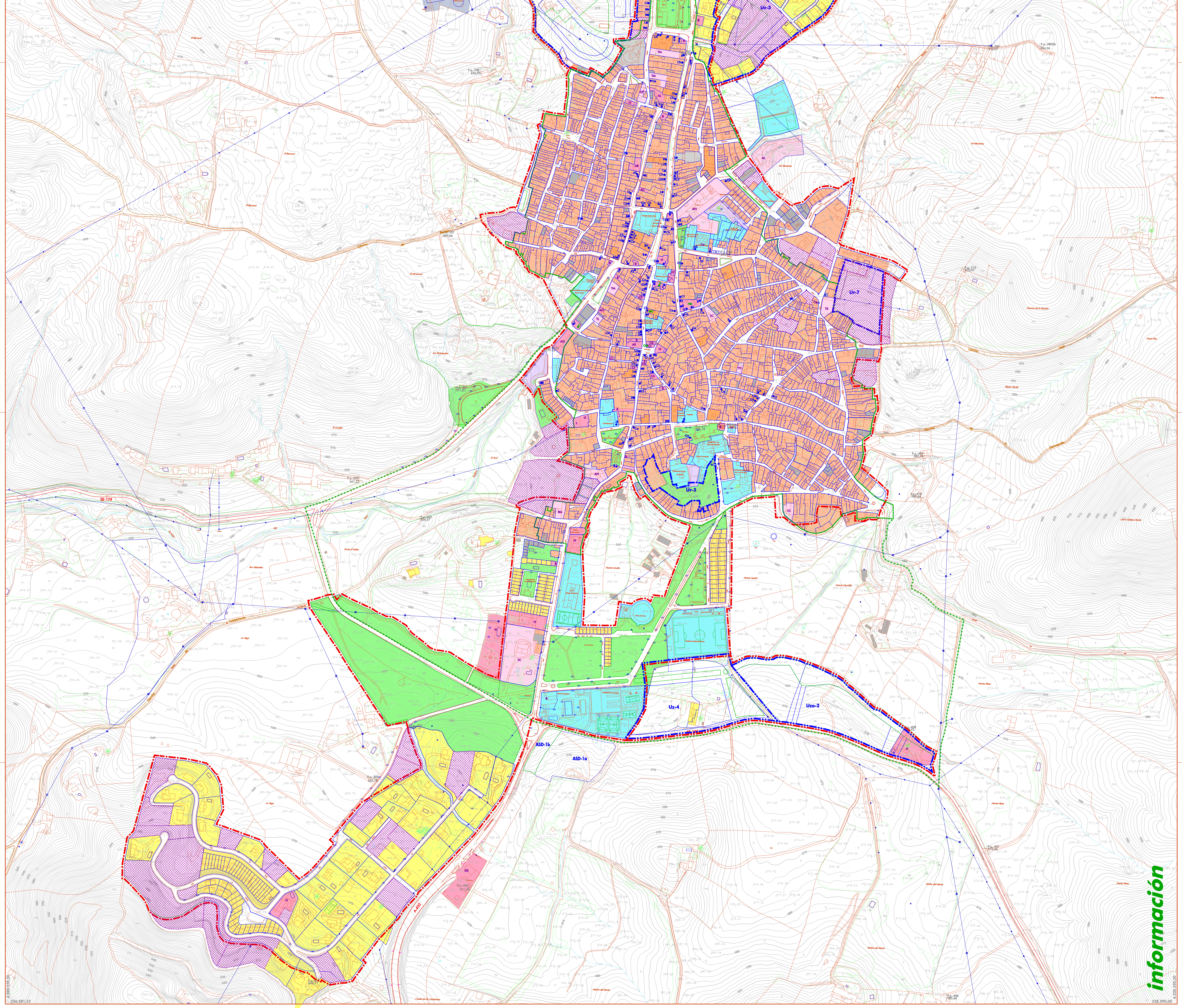
- MANZANA CERRADA UNIFAMILIAR
- MANZANA CERRADA PLURIFAMILIAR
- EXTENSIÓN UNIFAMILIAR ADOSADA
- EXTENSIÓN PLURIFAMILIAR
- EXTENSIÓN UNIFAMILIAR AISLADA

**RESTO DE USOS**

- B Terciario
- TX Industrial
- Infraestructuras
- Edificios singulares sin uso actual
- Otros usos: cocheras, nuevas, pequeños almacenes, etc...
- Parcelas libres y grandes vacíos interiores
- Espacios libres
- Equipamientos
- Co Actividades en planta baja
- H Actividades en planta alta

**NOMENCLATURA DE USOS Y ACTIVIDADES**

- AN Fábrica de enlatados
- A Venta de Automóviles
- AB Venta de Bábidos al por mayor
- AC Venta de Materiales para la Construcción
- AL Almacenes asociados a uso comercial e industrial
- AG Venta de productos agropecuarios
- AS Asociaciones, Grupos Políticos, Peñas deportivas, etc...
- B Bares, Restaurantes, Salones de celebración, etc...
- BA Bancos y Cajas de Ahorro
- BG Bodegas
- Co Comercio tradicional alimentación
- Ch Comercio de artículos de electrodomésticos, hogar y bazar
- CI Papelería, Informática, Fotografía y Telecomunicaciones
- CI Comercio textil, calzado, bañeros y joyería
- CM Centros médicos, Ópticas, Fisioterapia, etc...
- CF Centros de Formación y Autoescuelas
- E Estancias
- F Farmacia
- FA Fabricación de productos agroalimentarios
- FT Ferrería, droguería, artículos para agricultura, etc...
- G Gimnasios
- GS Gasolineras y Suministro de Gas
- H Hoteles, Hostales, Albergamientos rurales, etc...
- L Locales comerciales sin uso
- O Oficinas, despachos y estudios
- OP Obradores de pan y repostería
- P Pulperías y estética
- S Supermercados
- TC Taller/Fábrica de Carpintería, Cercho, etc...
- TM Taller de Medicina
- TL Taller de Carpintería Metálica
- TX Taller Textil, Lavandería, etc...
- V Veterinaria, artículos para animales y cinegéticos



**DATOS ADICIONALES DEL PLANO:**

- DETERMINACIONES BÁSICAS DE PÓDOL, AP DE INNS, VIGENTE
- LÍMITE DEL SUELO URBANO (SUU)
- LÍMITE ÁMBITOS DESARROLLO EN SUU
- LÍMITE DEL SUELO URBANIZABLE (SUZ)
- LÍMITE ÁMBITOS DE DESARROLLO EN SUZ
- Unidades de Elevación en SUU
- Sectores de SUZ
- ASD-nº Actuación simple dotacional

DOCUMENTO DE DIAGNÓSTICO PREVIO  
FECHA DE REDACCIÓN: SEP 2023

TRAMITACIÓN:  
CONSULTA PÚBLICA PREVIA  
AVANCE  
APROBACIÓN PRELIMINAR  
APROBACIÓN DEFINITIVA  
REDACCIÓN:

ALFREDO UNASÚA AGÜERA / ARQUITECTO

ORGANISMO COLABORADOR:  
**DIPUTACION DE SEVILLA**

AYUNTAMIENTO DE CAZALLA DE LA SIERRA  
**P B O M**  
PLAN BÁSICO DE ORDENACIÓN MUNICIPAL  
PLANOS DE INFORMACIÓN  
NÚCLEO URBANO  
**USOS ACTUALES**  
PLANO NÚMERO **i.12**  
ESCALA: 1:2.000

información